



**Schifffahrtsstandort Deutschland 2016  
Perspektiven für die Maritime Personalwirtschaft?**



## Volkswirtschaftliche Bedeutung der Seeschifffahrt für Deutschland



- 30,1 Milliarden € zum BIP  
direkt: 11 Milliarden €
- 472.000 Beschäftigte  
direkt: 86.000 Beschäftigte
- 8,5 Milliarden € an Steuern  
und Sozialabgaben  
direkt: 1,2 Milliarden €

Quelle: Oxford Economics, 2015

# Volkswirtschaftliche Bedeutung der Seeschifffahrt

## Direkt Beschäftigte\* Direct employees

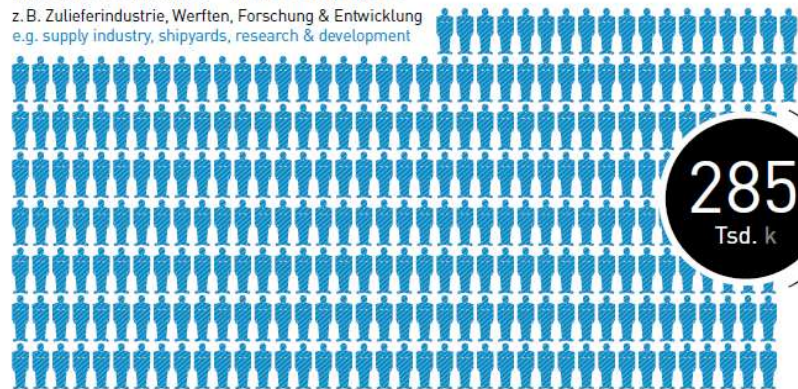


62.000 See at sea 24.000 Land ashore

1,2 Mrd. Euro Steuern und Sozialabgaben in Deutschland  
bn euro taxes and social security contributions in Germany

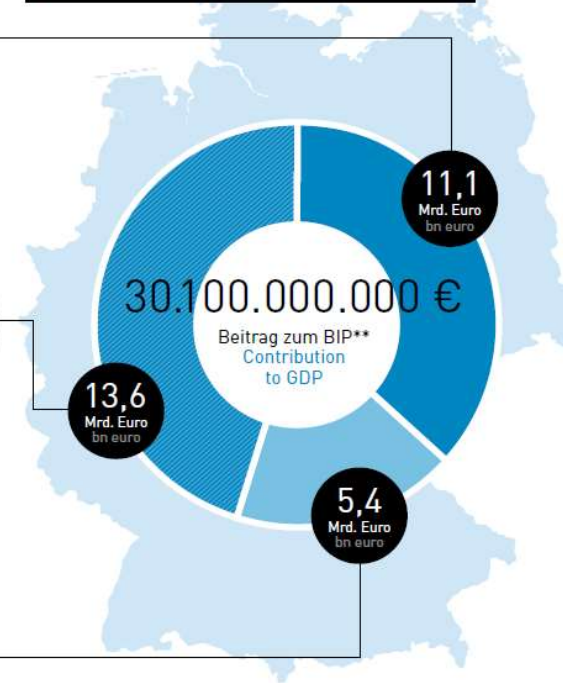
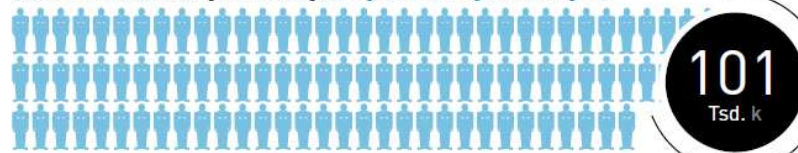
## Indirekt Beschäftigte\*\* Indirect employees

z.B. Zulieferindustrie, Werften, Forschung & Entwicklung  
e.g. supply industry, shipyards, research & development



## Induzierte Beschäftigungsverhältnisse\*\* Induced employment

z.B. Lebensmittel, Kleidung, Verbrauchsgüter e.g. food, clothing, consumer goods

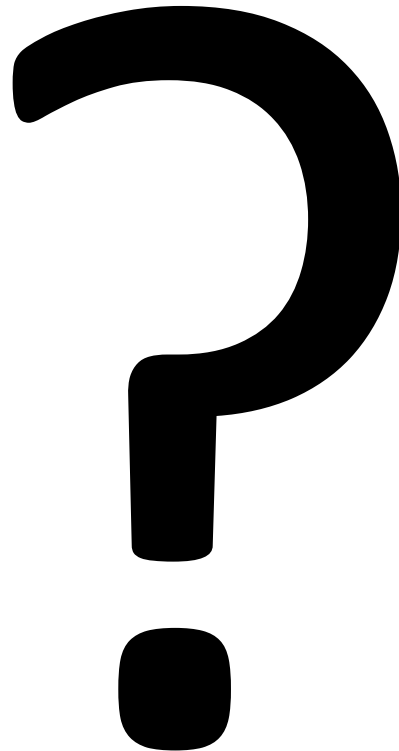


\* in Deutschland in Germany \*\* in Deutschland und Europa in Germany and Europe

Quelle Source: Oxford Economics, 2014

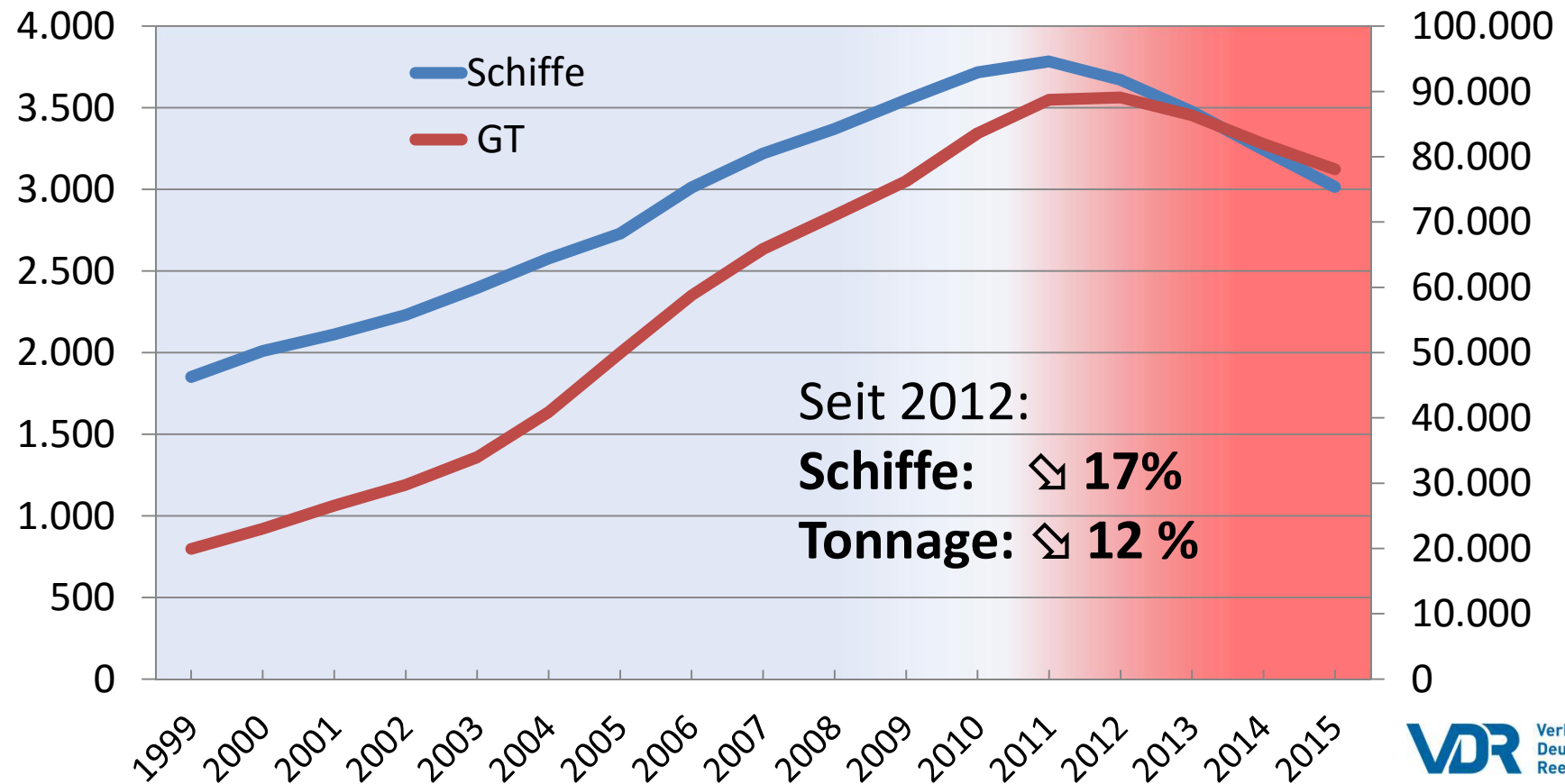
Über wen sprechen wir heute???

6.000

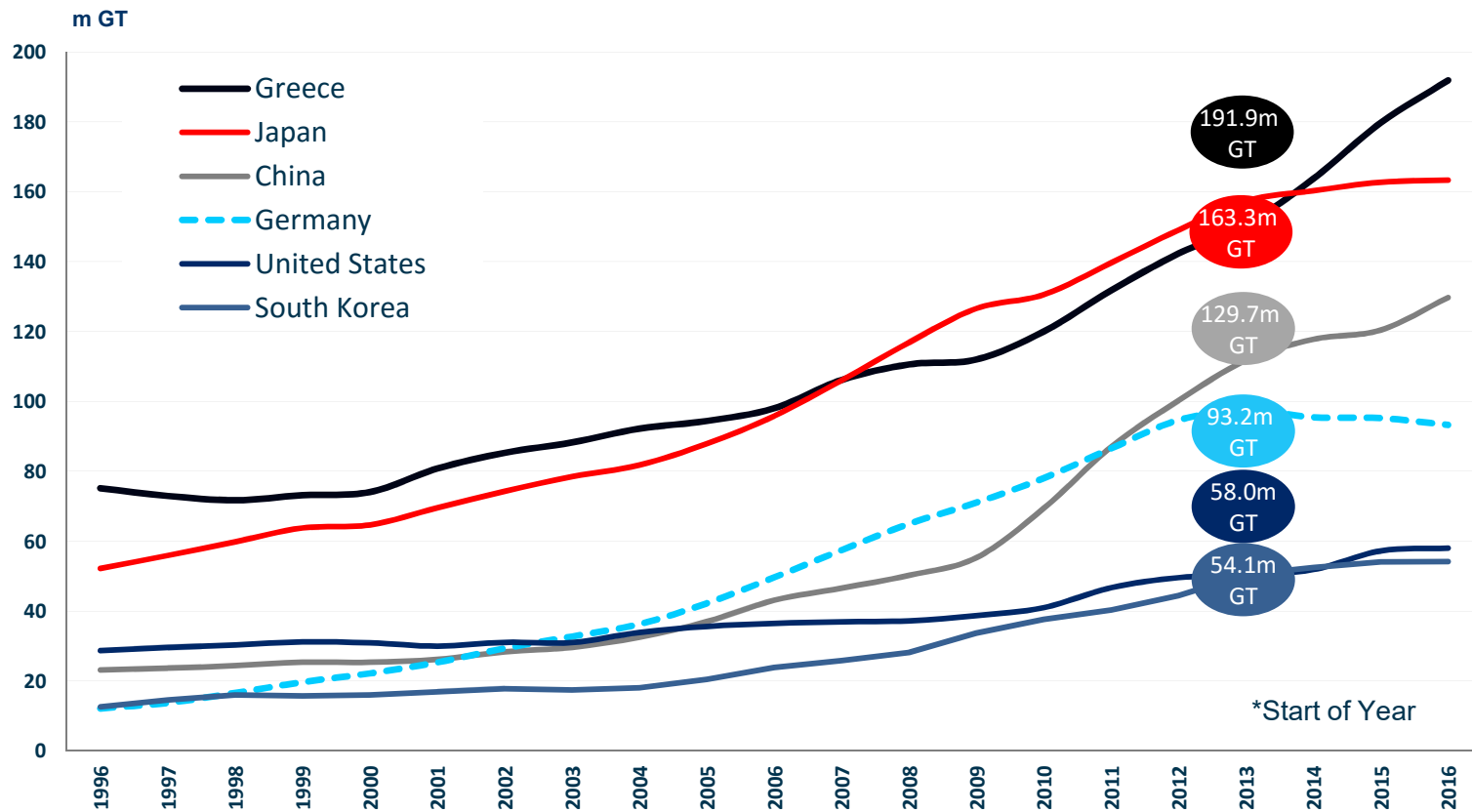


472.000

## Entwicklung deutsche Handelsflotte

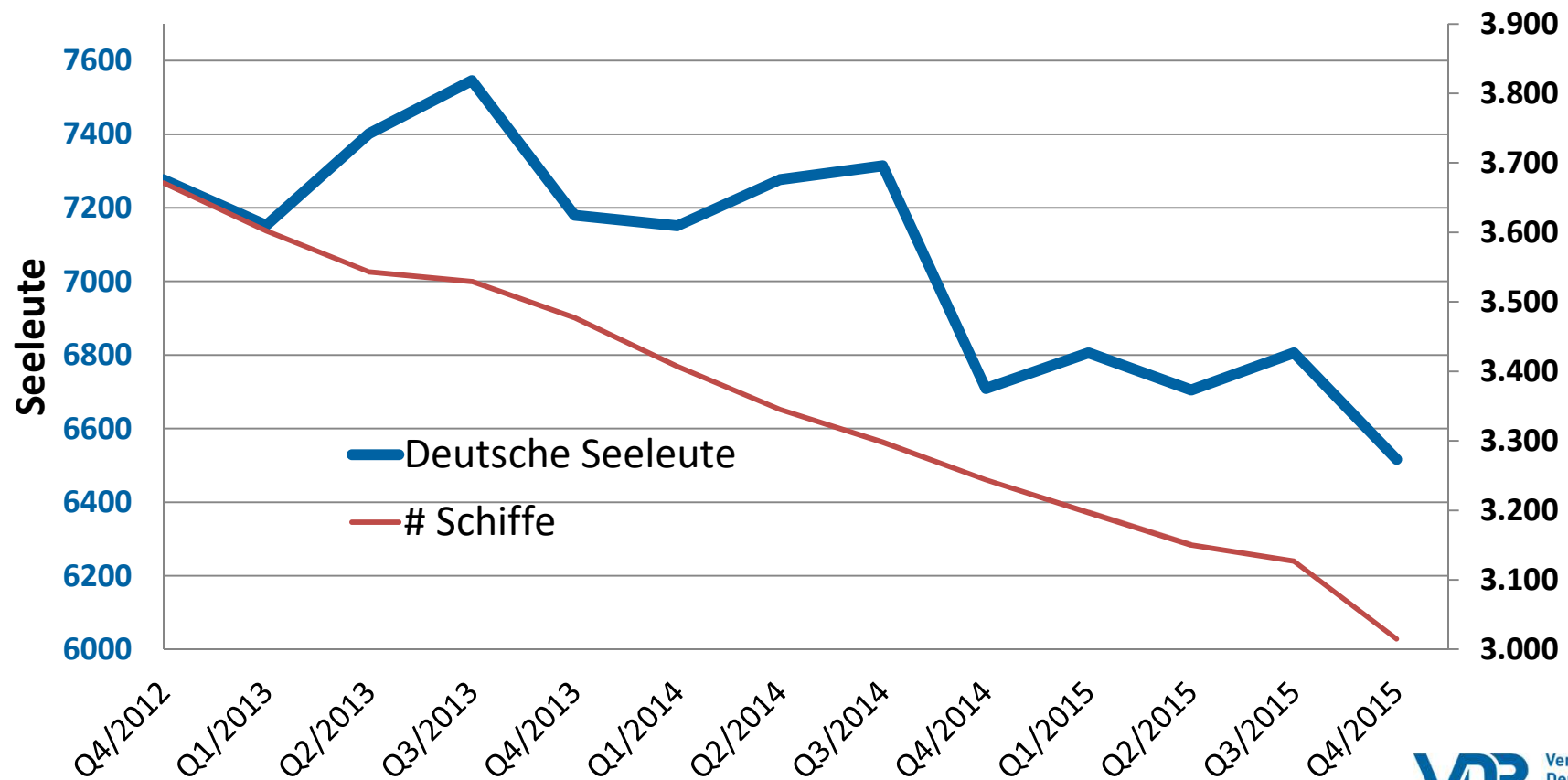


# Die größten Handelsflotten



Source: Clarksons Research, 1<sup>st</sup> March 2016

## Deutsche Flotte ↔ deutsche Seeleute

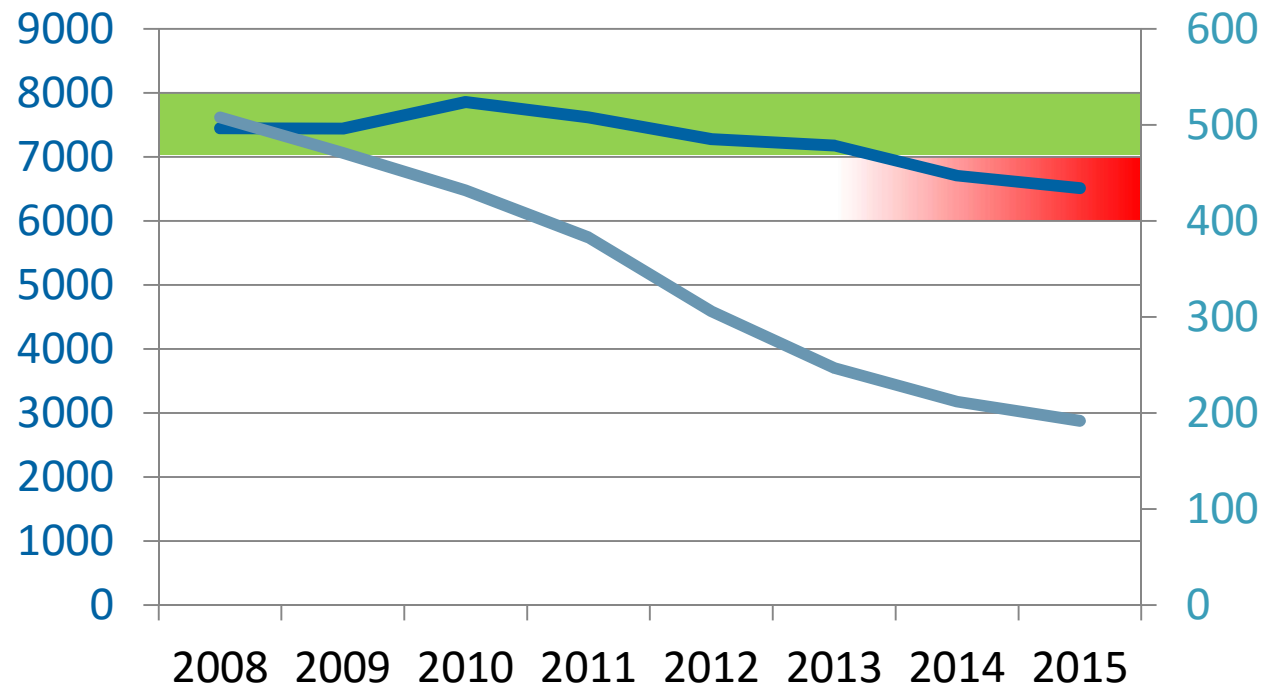




# Deutsche Flagge ↔ deutsche Seeleute

Deutsche Seeleute

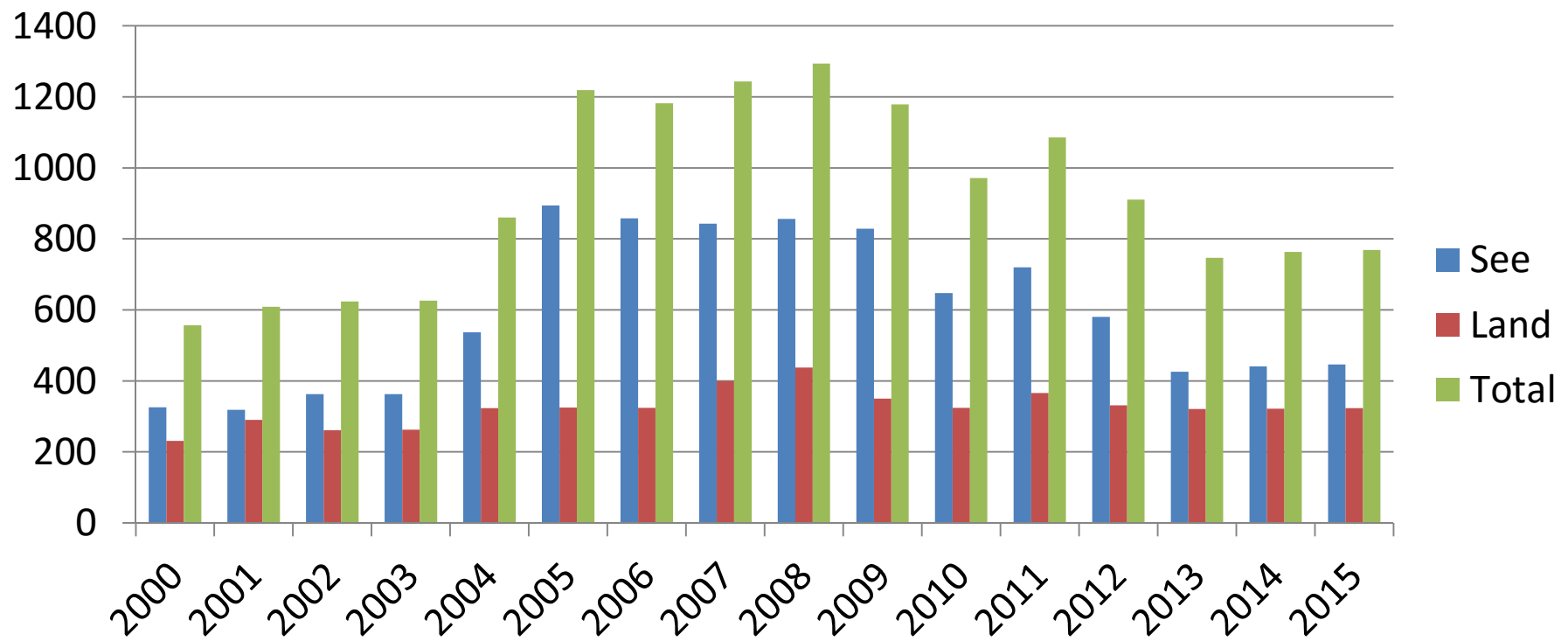
D-Flagge im int. Verkehr



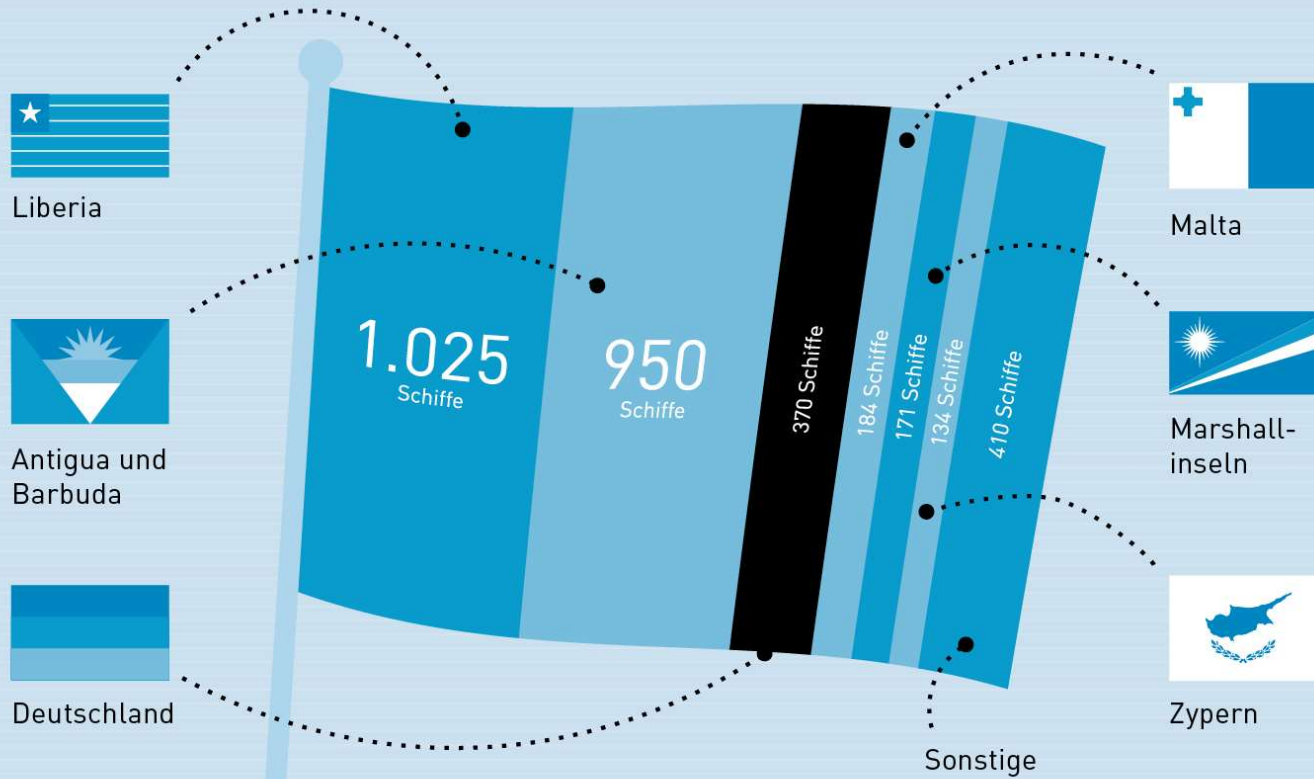
Source: Knappschaft-Bahn-See (Seeleute) | VDR (Schiffe)



# Ausbildungszahlen

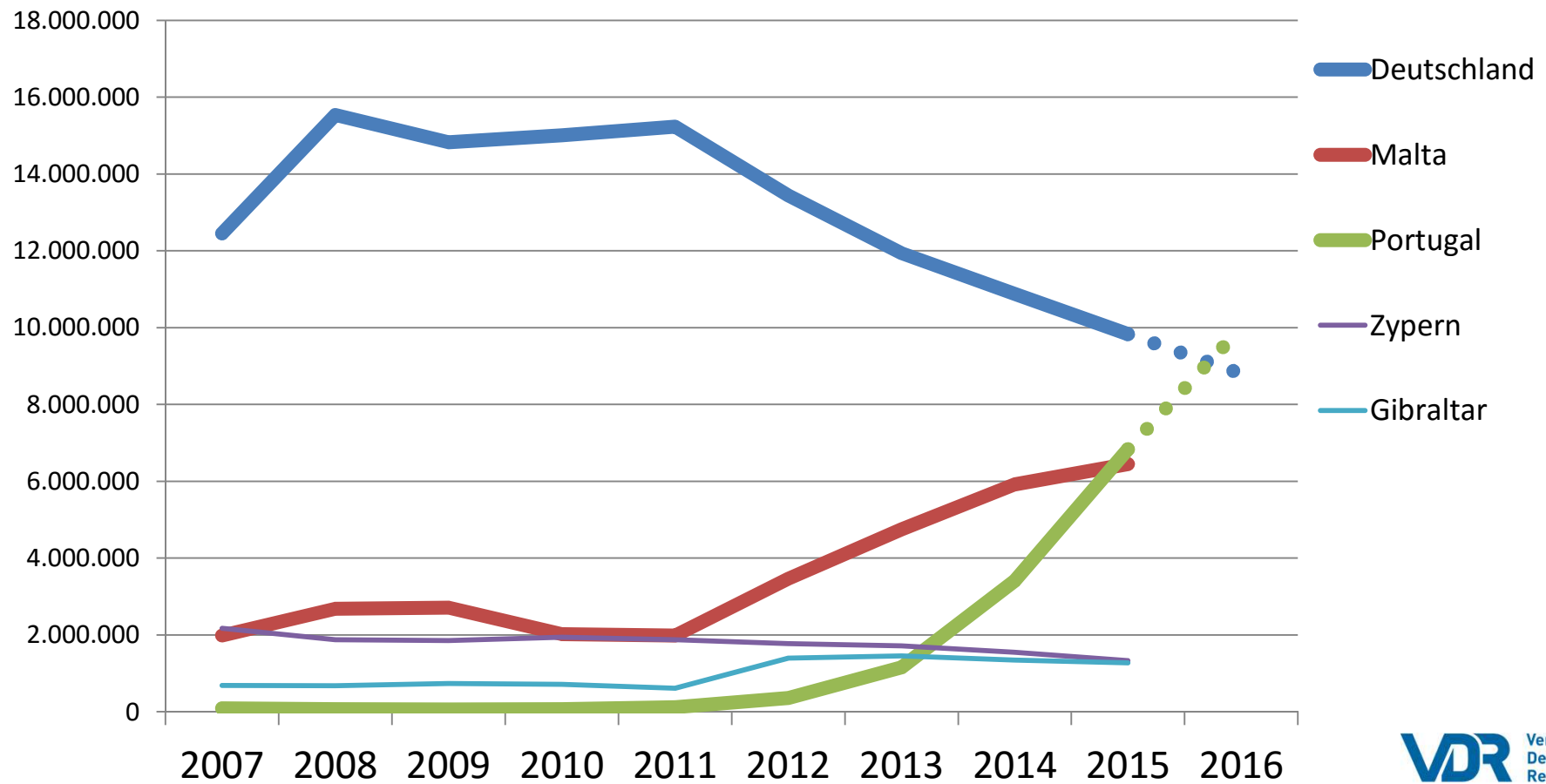


# Reeder wählen die wirtschaftlichste Flagge



Quelle: IHS, [www.ihs.com](http://www.ihs.com), 31.12.2014

## Deutsche Flotte ↔ welche Flagge (nur EU)





**Was kann Politik tun?**



## Wettbewerbsfähigkeit der deutschen Flagge verbessern

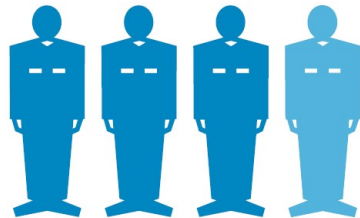
- 100% Lohnsteuer-Einbehalt
- 100% Entlastung bei den Sozialversicherungsbeiträgen
- flexiblere Schiffsbesetzung
- keine Unterstützung für die Reedereien, sondern für deutsche Seeleute, die der Standort braucht



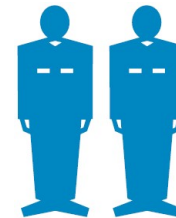
# Beschäftigung deutscher Seeleute wettbewerbsfähig machen

Vorgabe  
deutsche  
Flagge:

4 EU-Seeleute  
(darunter 1 Schiffsmechaniker)



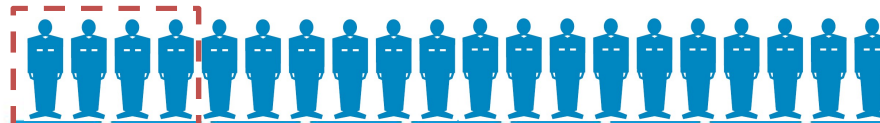
2 EU-Seeleute



Entlastung:

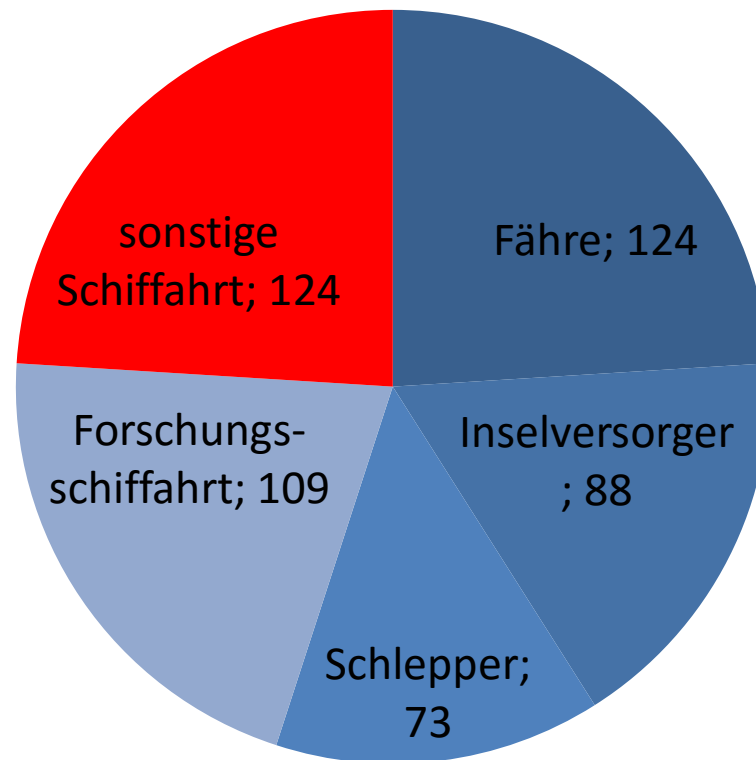
⇒ SozVersBeiträge

⇒ Lohnsteuer



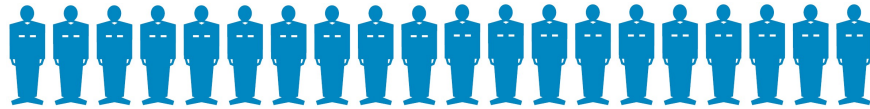
besetzt nach internationalen Standards ( ▶ sicherer Schiffsbetrieb)

## Beschäftigungssituation Schiffsmechaniker (518)

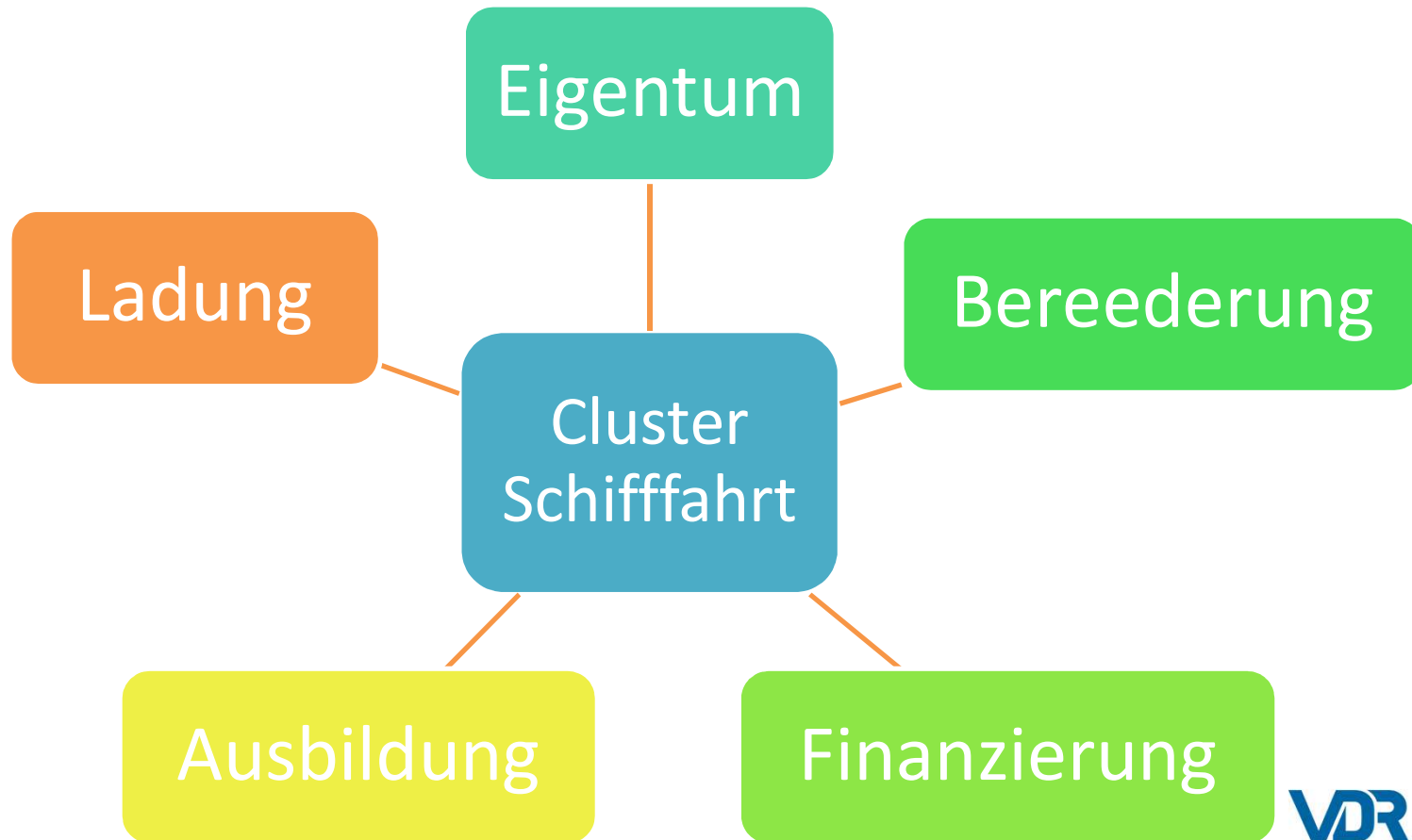




# Beschäftigung deutscher Seeleute wettbewerbsfähig machen



## Die Zukunft des Marktes



## Paradoxa

- Weniger Reeder = mehr Reederei
- Weniger SBVO = mehr Seeleute
- Weniger Besatzung = mehr Know How
- Mehr Verwaltung = besserer Service



**Es geht um den Standort**

**VDR** Verband  
Deutscher  
Reeder



Vielen Dank !  
[johns@reederverband.de](mailto:johns@reederverband.de)

